

**PT31M12, PT31M12_IZ
PT31M12/H, PT31M12_IZ/H**

Čapkova 22
678 01 Blansko
tel.: +420 516 416942, 419995
fax: +420 516 416963

CONTACT THERMOMETER WITH CONNECTOR

- easy connecting
- optional dimensions
- weld or adjustable screwing
- temperature range: -30...+400°

This RTD temperature probes are mainly used for measuring temperature in liquids and gasses. A Pt100 temperature sensing element according to DIN EN 60751, class b in 2-wire circuit is used as a measuring insert by default. Versions with Pt500 or Pt1000 are also possible. The connection is also available in 3-wire and 4-wire circuits as an option. Metal parts is made from stainless steel of 17248 grade.

PT31M12 Design □□□6-8mm (or other)
Connector M12x1 without cable, EC-F54-L/16
Immersion length „Y“ and design we can adjust according to your order.
Screwing: M10x1, M12x1,5 M12x1,75; G1/4, G1/2; M20x1,5; M27x2, G3/4.
Other fittings on request.

PT31M12/H Version without screw connection, bare stem

Technical data: Základní provedení: 8x100mm Pt100/B G1/2 2w max. 90°C
Measuring range: -30...+100° (□=cca 7sec)
Rozšířený rozsah teplot: -30...+400° (□=cca 7sec)
Protection (IP code): IP67 (only with threaded connector)
Dielectric strength: 500V, dielectric resistance min. 20M□

Použitá snímací čidla :

Pt100/A,B	PT1000/A,B
Ni1000/5000	Ni1000/6180
NTC	KTY ...
PTC	SMT 160-30-92
DALAS..	Termokontakt a jiné

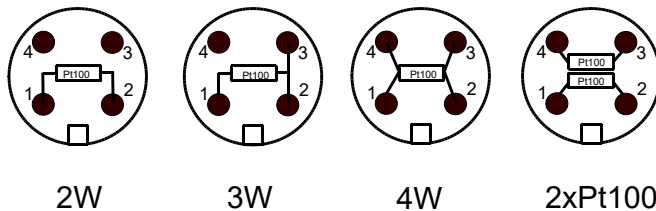
Twin temperature sensor is also possible.

Type tests:

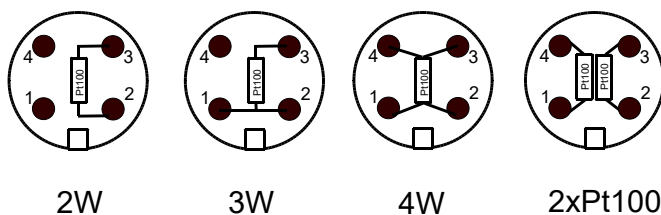
Standard type test: to ČSN EN 60770-1 ed.2
EMC to ČSN EN 61326-1
Safety: assessed acc. to ČSN EN 61010-1

Connection:

PT31M12

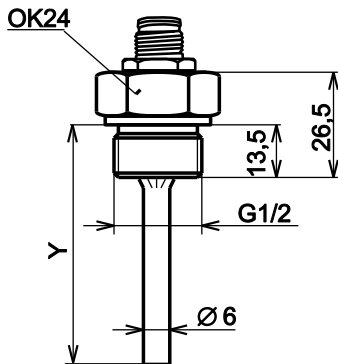


PT31M12_IZ:

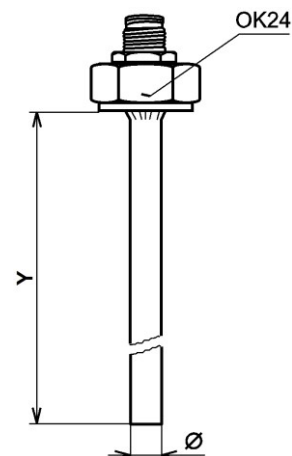
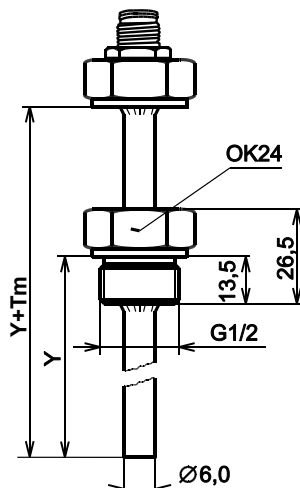


Dimensions:

PT31 M12:



PT31 M12/H:



Vzdálenost (Tm):

- Pro teplotu od 101...200°C Tm=100mm
- Pro teplotu od 201...400°C Tm=180mm

Parametry pro termokontakt:

- spínací (rozpínací)teplota Tk: +45, +50, +60, +70, +80, +90 a +100°C (dle objednávky, spínací nebo rozpínací kontakt)
- přesnost: Ts +/- 5°C
- opětovné rozepnutí: T=Ts - 30°C
- jmenovitý proud: 4A
- jmenovité napětí: 250V
- teplota okolí: -20 až +100°C
- el. pevnost izolace: 2000V eff
- životnost: 10 000 cyklů
- průměr stonku 10mm
- odolnost proti mechanickým vlivům: max. 10...500Hz při 49ms⁻², amplituda 0,4mm
- pracovní poloha: libovolná
- 1, 2: 1. vývod termokontaktu
- 3, 4: 2. vývod termokontaktu

Your order should include:

- thermometer type
- typ a přesnost čidla nebo jiné spec. požadavky (dvojitě čidlo, jiný typ čidla - KTY, PTC, termokontakt, termočlánek...)
- průměr (pro termokontakt je průměr stonku 10mm)
- stem length Y (Y+Tm)
- Screwing
- quantity (No. of pieces)

Purchase order examples:

PT31M12 8x150/50mm G1/2 Pt100/A 4w	3ks
PT31M12 6x220mm Pt100/B M20x1,5 3w	1ks
PT31M12 10x100mm Tk R60°C M20x1,5	4ks
PT31M12_IZ 8x550mm G3/4 Ni1000/6180A 2w	2ks
PT31M12_IZ 6x130/80mm M27x2 Pt100/A 4w	6ks
PT31M12/H 8x100mm Pt100/A 4w max.100°C	1ks
PT31M12/H 6x220mm 2xPt100/B 2w max.220°C	2ks
+ posuvné šroubení nehermetické M20x1,5	1ks
PT31M12_IZ/H 8x130mm Pt100/A 4w max.100°C	3ks
+ jímka 8/10x100mm G1/2	1ks

Any thermometer can be provided with a calibration protocol.



Likvidaci po ukončení životnosti provést odděleným sběrem.
Rawet s.r.o. je členem sdružení RETELA www.retela.cz

ver.4-22

Rawet s.r.o.
Čapkova 22
Blansko
678 01

IČO: 47901411
DIČ: CZ47901411
ČSOB Blansko
č. ú. 106093786/0300

tel.: 516 419995, 516 416942
fax: 516 416963
E-mail: rawet@rawet.cz
Internet: www.rawet.cz